



YunTech 國立雲林科技大學

National Yunlin University of Science & Technology

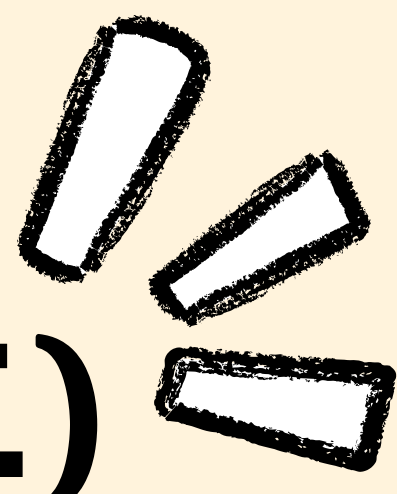
# 財務金融系 碩士學分班

開課時間：112/09/16 - 113/01/31

報名費用：每門課15,000元/3學分(可抵免碩士學分)

報名資格：大學畢業或具同等學歷報考(專科畢業滿3年)

## 報名時間:即日起至9月5日(二)



### 財務管理

09:10-12:00 星期六

江明珠老師  
周淑卿老師

### 財務報表 與風險分析

13:10-16:00 星期六

周淑卿老師

### 總體經濟分析

16:10-19:00 星期六

郭淑惠老師

### 財金書報導讀

09:10-12:00 星期六

劉志良老師  
張子溥老師

### 研究方法

13:10-16:00 星期六

胥愛琦老師

### 管理經濟學

16:10-19:00 星期六

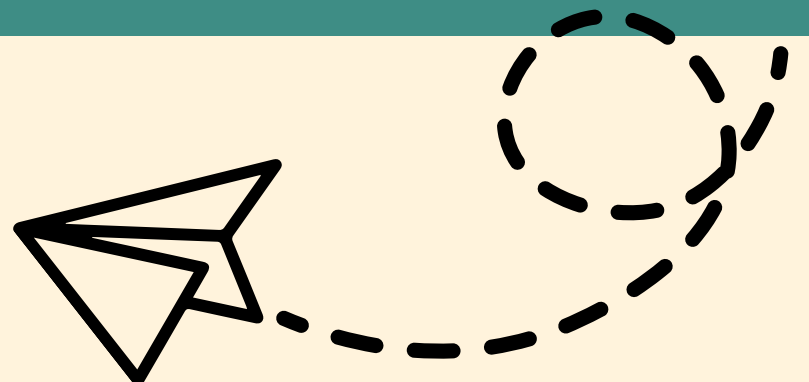
黃金生老師



報名資訊請參閱本系招生簡章或洽詢劉小姐

Tel : 05-5342601#5403

E-mail : liuch@yuntech.edu.tw



# 課程簡介

## 財務管理

江明珠教授/國立中山大學財務管理研究所博士  
周淑卿教授/國立中山大學財經法律會計組博士

本課程主要提供公司財務管理的基本觀念。課程內介紹企業面對的財務議題、相關的數學運算及評價方法。希望透過本課程能幫助學生，從理論與實務面增加對公司財務管理的了解暨幫助財務決策之制定。

## 財金書報導讀

劉志良副教授/國立交通大學管理學博士  
張子溥副教授/國立交通大學經營管理所博士

透過每星期在經濟、財金、生產、行銷、人力資源、研發、資訊、與策略等各管理領域的 (中文或英文) 最新時事新聞，讓同學開始培養閱讀管理與財經專業書報的相關知識。

- (1) 財經時事分析
- (2) 如何以財經時事背景撰寫實務導向論文
- (3) 論文研究計畫書

## 研究方法

胥愛琦副教授/美國密西根州立大學經濟學博士

介紹財金領域常用之研究方法，涵蓋基本統計分析，與進階財金實用模型。包含敘述統計，各項分配，假設檢定，多變量分析，以及基本迴歸之介紹與應用，另外財金常用的模型，如羅吉斯模型，兩階段最小平方法，等等。

期望學生在修完本課程後，有獨立處理資料，以及分析實證結果之能力。

## 財務報表與風險分析

周淑卿教授/國立中山大學財經法律會計組博士

認識財務狀況表、綜合損益表、權益變動表、現金流量表、國際會計準則新趨勢、特殊會計科目命稱、各項財務比率及財務報表分析工具。

透過財務報表的分析，了解企業的經營成果，經營策略，獲利性與財務狀況的變動，進一步得對企業進行評價暨風險分析，瞭解企業所面臨的優勢與危機。鑑於銀行業日益複雜的交易內容，除了一般企業的財務報表分析，本課程擬加入銀行業的財務報表及風險相關議題之探討。

## 總體經濟分析

郭淑惠副教授/美國愛荷華州立大學經濟學博士

介紹如何利用總體模型(models) 決定幾個重要總體經濟變數(variables)。重要總體經濟變數包括國內生產毛額(GDP)、失業率、通貨膨脹率、利率、及匯率等。短期分析係分析某特定經濟因素或政府經濟政策如何引起這些重要總體經濟變數發生短期變動(fluctuations);而長期分析則著重分析生產因素變動如何引起國內生產毛額發生長期變動，亦即國內生產毛額如何發生成長。

## 管理經濟學

黃金生教授/美國密西西比大學經濟財務學博士

本課程討論管理經濟學，尤其，著重於金融市場之管理，充分掌握管理經濟學之重要觀念，如資訊不對稱，逆選擇，道德危機等。於市場微結構和市場交易之管理。整體課程的重心在於認識市場流動性、交易成本、波動、價格的資訊內涵、與交易利潤的源由；進而成為投資者的交易管理與政府的市場管理的重要依據。

【優惠辦法】 以下優惠辦法則一適用 (限開課前完成報名繳費者)

【繳費方式】

方案	優惠條件	折數 (不含報名費)
1	選修兩門課(含)以上者、本系所學分班舊生	學費優惠94折(\$14,100元/門)
2	3人(含)以上團報 【最多含一名舊生，限同時報名】	學費優惠88折(\$13,200元/門)
3	校友/教職員工眷屬	學費優惠9折(\$13,500元/門)
4	長青人士(65歲以上)/身心障礙者	學費優惠8折(\$12,000元/門)
5	校內教職員工 【名額以不超過每班開班人數之1/10為限】	學費優惠7折(\$10,500元/門)

1. 匯(支)票  
匯(支)票抬頭：國立雲林科技大學
2. 自動提款機轉帳(ATM)  
銀行代號：004臺灣銀行斗六分行  
帳號：031001-120522
3. 郵政劃撥 戶名：國立雲林科技大學推廣班  
帳號：2255-6036  
請於劃撥單背後通訊欄註明『報名財務金融所選修課程名稱』

